

### LISTA DE EXTRACTORES



**EB 4**  
**Extractor de baño.**

- ✦ Diámetro: 4" (100mm)
- ✦ Velocidad: 2400 RPM.
- ✦ Potencia: 15 w.
- ✦ Caudal: 100 M3/HS.
- ✦ Con buje monofasicos.
- ✦ Alta velocidad - bajo consumo.



 Industria Argentina



**EB 6**  
**Extractor de baño.**

- ✦ Diámetro: 6" (150mm)
- ✦ Velocidad: 2600 RPM.
- ✦ Potencia: 25 w.
- ✦ Caudal: 250 M3/HS.
- ✦ Con buje monofasicos.
- ✦ Alta velocidad - bajo consumo.



 Industria Argentina

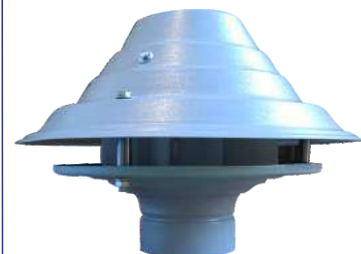


**EC 380**  
**Para fin de conducto.**

- ✦ Diámetro: 4" (100mm).
- ✦ Velocidad: 2500 RPM.
- ✦ Potencia: 100 w.
- ✦ Caudal: 380 M3/HS.
- ✦ Monofasico.
- ✦ Alta velocidad - bajo consumo.



 Industria Argentina



**EC 620**  
**Para fin de conducto.**

- ✦ Diámetro: 4" (100mm).
- ✦ Velocidad: 2600 RPM.
- ✦ Potencia: 120 w.
- ✦ Caudal: 620 M3/HS.
- ✦ Monofasico.
- ✦ Alta velocidad - bajo consumo.



 Industria Argentina



**EC 1000**  
**Para fin de conducto.**

- ✦ Diámetro: 6" (150mm).
- ✦ Velocidad: 2500 RPM.
- ✦ Potencia: 120 w.
- ✦ Caudal: 1000 M3/HS.
- ✦ Monofasico.
- ✦ Alta velocidad - bajo consumo.



 Industria Argentina



**EP 25 ME C/R**  
**Para pared.**

- ✦ Diámetro: 250 mm.
- ✦ Velocidad: 1400 RPM.
- ✦ Potencia: 110 w.
- ✦ Caudal: 400 M3/HS.
- ✦ Monofasico. Reversible.
- ✦ Rulemanes blindados.
- ✦ Con reja trasera.
- ✦ Alta velocidad - bajo consumo.



 Industria Argentina



**EP 25 ME**  
**Para pared.**

- ✦ Diámetro: 250 mm.
- ✦ Velocidad: 1400 RPM.
- ✦ Potencia: 110 w.
- ✦ Caudal: 400 M3/HS.
- ✦ Monofasico. Reversible.
- ✦ Rulemanes blindados.
- ✦ Con reja trasera.
- ✦ Alta velocidad - bajo consumo.



 Industria Argentina



**EP 30 ME**  
**Para pared.**

- ✦ Diámetro: 300 mm.
- ✦ Velocidad: 1400 RPM.
- ✦ Potencia: 110 w.
- ✦ Caudal: 600 M3/HS.
- ✦ Monofasico. Reversible.
- ✦ Rulemanes blindados.
- ✦ Sin reja trasera.
- ✦ Alta velocidad - bajo consumo.



 Industria Argentina

### LINEA DE EXTRACTORES



**EP 30 ME C/R**  
**Para pared.**

- ✦ Diámetro: 300 mm.
- ✦ Velocidad: 1400 RPM.
- ✦ Potencia: 110 w.
- ✦ Caudal: 600 M3/HS.
- ✦ Monofasico. Reversible.
- ✦ Rulemanes blindados.
- ✦ Con reja trasera protectora.
- ✦ Alta velocidad - bajo consumo.

1

Industria Argentina



**EP 35 ME**  
**Para pared.**

- ✦ Diámetro: 350 mm.
- ✦ Velocidad: 1400 RPM.
- ✦ Potencia: 130 w.
- ✦ Caudal: 1800 M3/HS.
- ✦ Monofasico. Reversible.
- ✦ Rulemanes blindados.
- ✦ Sin reja trasera protectora.
- ✦ Alta velocidad - bajo consumo.

1

Industria Argentina



**EP 35 ME C/R**  
**Para pared.**

- ✦ Diámetro: 350 mm.
- ✦ Velocidad: 1400 RPM.
- ✦ Potencia: 130 w.
- ✦ Caudal: 1800 M3/HS.
- ✦ Monofasico. Reversible.
- ✦ Rulemanes blindados.
- ✦ Con reja trasera protectora.
- ✦ Alta velocidad - bajo consumo.

1

Industria Argentina



**EP 40 ME**  
**Para pared.**

- ✦ Diámetro: 400 mm.
- ✦ Velocidad: 1400 RPM.
- ✦ Potencia: 130 w.
- ✦ Caudal: 3000 M3/HS.
- ✦ Monofasico. Reversible.
- ✦ Rulemanes blindados.
- ✦ Sin reja trasera protectora.
- ✦ Alta velocidad - bajo consumo.

1

Industria Argentina



**EP 40 ME C/R**  
**Para pared.**

- ✦ Diámetro: 400 mm.
- ✦ Velocidad: 1400 RPM.
- ✦ Potencia: 130 w.
- ✦ Caudal: 3000 M3/HS.
- ✦ Monofasico. Reversible.
- ✦ Rulemanes blindados.
- ✦ Con reja trasera protectora.
- ✦ Alta velocidad - bajo consumo.

1

Industria Argentina



**H 35 M - H 35 T**  
**Helicoidal.**

- ✦ Diámetro: 35 cm.
- ✦ Potencia: 190 w. (1/4 hp.)
- ✦ Caudal: 2400 M3/HR.
- ✦ Velocidad: 1400 RPM.
- ✦ Monofasico o Trifasico.
- ✦ Motor normalizado.

1

Industria Argentina



**H 40 M - H 40 T**  
**Helicoidal.**

- ✦ Diámetro: 40 cm.
- ✦ Potencia: 250 w. (1/3 hp.)
- ✦ Caudal: 4800 M3/HR.
- ✦ Velocidad: 1400 RPM.
- ✦ Monofasico o Trifasico.
- ✦ Motor normalizado.

1

Industria Argentina



**H 45 M - H 45 T**  
**Helicoidal.**

- ✦ Diámetro: 45 cm.
- ✦ Potencia: 250 w. (1/3 hp.)
- ✦ Caudal: 4800 M3/HR.
- ✦ Velocidad: 1400 RPM.
- ✦ Monofasico o Trifasico.
- ✦ Motor normalizado.

1

Industria Argentina

### LINEA DE EXTRACTORES INDUSTRIALES

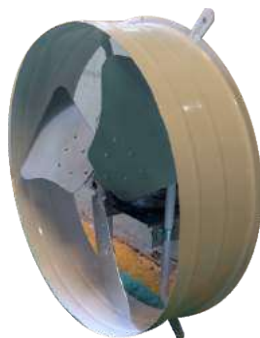


**H 52 M - H 52 T**  
**Helicoidal.**

- ✦ Diámetro: 52 cm.
- ✦ Potencia: 380 w. (1/2 hp.)
- ✦ Caudal: 6000 M3/HR.
- ✦ Velocidad: 1400 RPM.
- ✦ Monofasico o Trifasico.
- ✦ Motor normalizado.

1 

 Industria Argentina



**H 61 M - H 61 T**  
**Helicoidal.**

- ✦ Diámetro: 61 cm.
- ✦ Potencia: 560 w. (3/4 hp.)
- ✦ Caudal: 7500 M3/HR.
- ✦ Velocidad: 1400 RPM.
- ✦ Monofasico o Trifasico.
- ✦ Motor normalizado.

1 

 Industria Argentina



**H 76-900 M - H 76 T**  
**Helicoidal.**

- ✦ Diámetro: 76 cm.
- ✦ Potencia: 750 w. (1 hp.)
- ✦ Caudal: 9000 M3/HR.
- ✦ Velocidad: 900 RPM.
- ✦ Monofasico o Trifasico.
- ✦ Motor normalizado.

1 

 Industria Argentina



**EI 900**  
**Extractor Industrial.**

- ✦ Diámetro pala: 770 mm.
- ✦ Potencia: 380 w. (1/2 hp.)
- ✦ Caudal: 29500 M3/HR.
- ✦ Velocidad: 450 RPM.
- ✦ Trifasico.
- ✦ Motor normalizado.
- ✦ Peso: 33 kg.
- ✦ Ruido: 56 dB A

1 

 Industria Argentina



**EI 1220**  
**Extractor Industrial.**

- ✦ Diámetro pala: 1100 mm.
- ✦ Potencia: 750 w. (1 hp.)
- ✦ Caudal: 37000 M3/HR.
- ✦ Velocidad: 427 RPM.
- ✦ Trifasico.
- ✦ Motor normalizado.
- ✦ Peso: 46,5 kg.
- ✦ Ruido: 63 dB A

1 

 Industria Argentina



**EI 1380**  
**Extractor Industrial.**

- ✦ Diámetro pala: 1250 mm.
- ✦ Potencia: 1100 w. (1 1/2hp.)
- ✦ Caudal: 44500 M3/HR.
- ✦ Velocidad: 427 RPM.
- ✦ Trifasico.
- ✦ Motor normalizado.
- ✦ Peso: 55,5 kg.
- ✦ Ruido: 65 dB A

1 

 Industria Argentina